

**PIANO OPERATIVO  
COMUNALE**

**Avvio del Procedimento**

art.17 L.R. 65/2014

Sindaco del Comune di Rufina:  
**Vito Maida**

Responsabile del Procedimento:  
**Pilade Pinzani**

Collaboratrice al coordinamento:  
**Arianna Bondi**

Garante Informazione e Partecipazione:  
**Caterina Fusi**

UFFICIO DI PIANO  
UNIONE DEI COMUNI:

Progettista e coordinatore:  
**Fabio Carli**

Supporto progettista e coordinatore:  
**Sonia Carletti**

Censimento patrimonio edilizio tramite  
UAS e SIT:

**Giorgio Volpi**

Supporto amministrativo:  
**Monica Frediani**

Firenze SMART, co-progettista, aspetti  
urbanistici e paesaggistici:

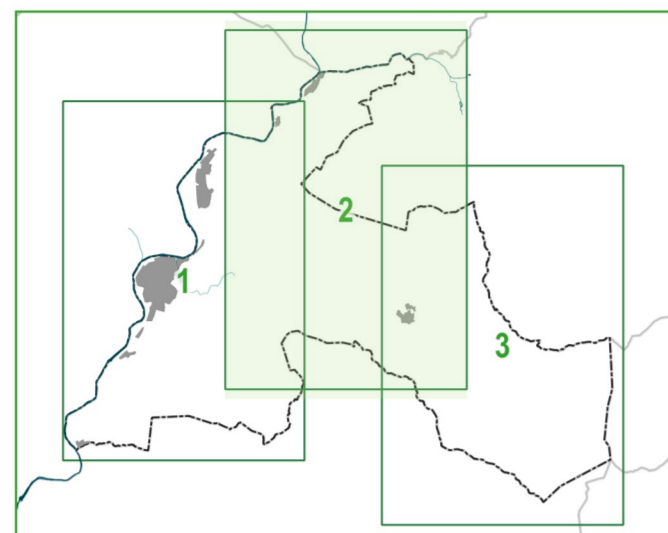
**Martina Angeletti**

Firenze SMART, elaborazioni GIS e  
supporto SIT:

**Paolo Biagiotti**

Analisi urbanistiche e territoriali,  
elaborazioni GIS:

**Elisa Iannotta**



**CRITICITÀ TERRITORIALI**

**TAVOLA PO\_05.2**

Scala 1:10000

Febbraio 2024

**Legenda**

**Elementi di contesto**

- Confini comunali
- Reti ferroviaria
- Aree agricole
- Aree boscate
- Fiumi e laghi principali
- Fossi e torrenti
- Zone svantaggiate

**Elementi di criticità**

**Struttura idrogeomorfologica**

- Bacini estrattivi e cave
- Depositi a cielo aperto

**Struttura ecosistemica**

- Corridoi ecologici da riqualificare
- Degrado paesaggistico
- Degrado urbanistico
- Degrado socio-economico

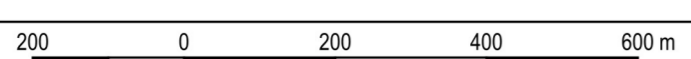
**Struttura insediativa**

- Edifici in aree soggette a interventi di recupero
- Edifici in aree di degrado
- Criticità stradali
- Linea trasmissione elettrica ad Alta Tensione
- Aree da recuperare urbanisticamente

**Struttura agroforestale**

- Nuclei abbandonati
- Scarsa manutenzione delle sistemazioni agrarie storiche
- Prati e pascoli di alta/media montagna in fase di abbandono
- Aree agricole con fenomeni successione secondaria
- Intensivizzazione delle attività agricole
- Castagneti in abbandono
- Espansione agricoltura intensiva del seminativo

Crediti della base cartografica di sfondo:



- Elementi cartografici: Carta Tecnica Regionale scala 1:10.000, aggiornamento 2016 per la Città Metropolitana di Firenze, Sistema Informativo Territoriale ed Ambientale - Regione Toscana. Versione parzialmente rielaborata dall'ufficio di Piano dell'Unione dei Comuni Valdarno e Valdisieve (aggiornamento spedtivo su edifici - 2018)

