

**PIANO OPERATIVO
COMUNALE**

Avvio del Procedimento

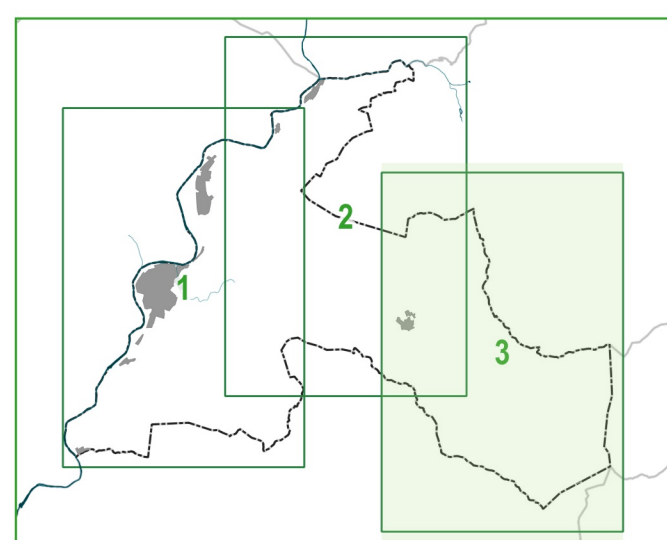
art.17 L.R. 65/2014

Sindaco del Comune di Rufina:
Vito Maida

Responsabile del Procedimento:
Pilade Pinzani
Collaboratrice al coordinamento:
Arianna Bondi

Garante Informazione e Partecipazione:
Caterina Fusi

UFFICIO DI PIANO
UNIONE DEI COMUNI:
Progettista e coordinatore:
Fabio Carli
Supporto progettista e coordinatore:
Sonia Carletti
Censimento patrimonio edilizio tramite
UAS e SIT:
Giorgio Volpi
Supporto amministrativo:
Monica Frediani
Firenze SMART, co-progettista, aspetti
urbanistici e paesaggistici:
Martina Angeletti
Firenze SMART, elaborazioni GIS e
supporto SIT:
Paolo Biagiotti
Analisi urbanistiche e territoriali,
elaborazioni GIS:
Elisa Iannotta



CRITICITÀ TERRITORIALI

TAVOLA PO_05.3

Scala 1:10000

Febbraio 2024



Legenda

Elementi di contesto

- Confini comunali
- Edifici
- Rete ferroviaria
- Aree agricole
- Aree boscate
- Fiumi e laghi principali
- Fossi e torrenti
- Zone svantaggiate

Elementi di criticità

Struttura idrogeomorfologica

- Bacini estrattivi e cave
- Depositi a cielo aperto

Struttura ecosistemica

- Corridoi ecologici da riqualificare
- Degrado paesaggistico
- Degrado urbanistico
- Degrado socio-economico

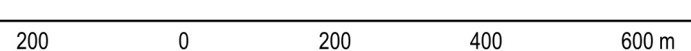
Struttura insediativa

- Edifici in aree soggette a interventi di recupero
- Edifici in aree di degrado
- Criticità stradali
- Linea trasmissione elettrica ad Alta Tensione
- Aree da recuperare urbanisticamente

Struttura agroforestale

- Nuclei abbandonati
- Scarsa manutenzione delle sistemazioni agrarie storiche
- Prati e pascoli di alta/media montagna in fase di abbandono
- Aree agricole con fenomeni successione secondaria
- Intensivizzazione delle attività agricole
- Castagneti in abbandono
- Espansione agricoltura intensiva del seminativo

Crediti della base cartografica di sfondo:



- Elementi cartografici: Carta Tecnica Regionale scala 1:10.000, aggiornamento 2016 per la Città Metropolitana di Firenze, Sistema Informativo Territoriale ed Ambientale - Regione Toscana. Versione parzialmente rielaborata dall'Ufficio di Piano dell'Unione dei Comuni Valdarno e Valdisieve (aggiornamento speditivo su edifici - 2018)

