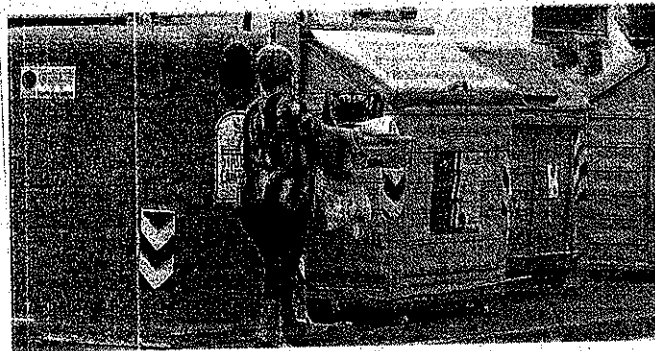


**Concerto gospel
al teatro di Rufina**

CONCERTO gospel di Natale con protagonista il Soundgospeltrain (www.gospeltrain.it) diretto da Monica Masini. L'appuntamento è per sabato prossimo, alle 21, al teatro di Rufina. Il concerto è organizzato dal Comune.



OBIETTIVO
Gli ultimi dati potrebbero portare a non vedere aumentata la tariffa per lo smaltimento

PONTASSIEVE

Differenziata avanti tutta Quota 50% in dirittura d'arrivo

di LEONARDO BARTOLETTI

CRESCE la raccolta differenziata a Pontassieve. Nel mese di ottobre è stata infatti raggiunta la percentuale del 51,73 per cento. Un dato che, se confermato nella media annuale, avrà anche un riscontro concreto per i cittadini: quello di non vedersi aumentare la tariffa per lo smaltimento. Obiettivo per la fine del 2009, dunque, sarà arrivare a raggiungere il cinquanta per cento di raccolta differenziata come dato medio di tutto l'anno, dopo un percorso — iniziato nel 2004 — avviato da quota 35 per cento. Nel dettaglio dei dati di ottobre, si può notare come sia cresciuta la raccolta di carta (149.310 chili, quasi settemila in più rispetto a settembre) e dei materiali ingombranti (41.430 chili dell'ultimo mese a fronte dei

34.624 di settembre). Relativamente agli ingombranti, Aer (società che gestisce il ciclo dei rifiuti in Valdisieve e nel Valdarno fiorentino) ricorda che chiunque abbia necessità di smaltire un oggetto privato di grandi dimensioni, può utilizzare i servizi concordando direttamente con l'azienda le tempistiche e la modalità di ritiro.

Per fare questo è sufficiente contattare il numero verde 800011895. Per qualsiasi informazione e segnalazione è possibile consultare il sito internet www.aerweb.it o chiamare il numero verde 800 011895. Intanto Aer — in accordo con il comune di Pontassieve — sta consegnando gratuitamente a tutte le famiglie residenti a Monteloro un bidoncino da dieci litri per effettuare, a domicilio, la raccolta dei rifiuti organici.

LA DISTRIBUZIONE è effettuata da un addetto dell'azienda Aer, dopo che nel mese di ottobre sono stati collocati sei nuove cassonetti per l'organico sulla strada dalla zona de "Le Falle", fino alla postazione del Trebbiolo (attraversando Monteloro). I cassonetti verranno svuotati due volte la settimana, il martedì ed il venerdì. Le utenze interessate sono circa 140.

'On the road festival di Pelago' Premiazione al cinema Accademia

SI È CONCLUSA la quinta edizione del concorso per filmmaker dell'"On the road festival di Pelago" vinto dal corto "Il mio favoloso mondo di on the road" della pugliese Francesca Scalera. La premiazione, presente il sindaco di Pelago, Renzo Zucchini, si terrà oggi alle 21 al cinema Accademia di Pontassieve.

PONTASSIEVE

Il presepe vivente a Santa Brigida

IN OCCASIONE delle festività natalizie la Comunità Parrocchiale di S. Brigida - con il patrocinio del Comune di Pontassieve - organizza la manifestazione Natale a Santa Brigida. Il primo appuntamento è per domenica prossima, 20 dicembre, con l'apertura della mostra dei presepi provenienti da tutto il mondo, la presenza di pittori che dipingeranno le proprie opere lungo le strade e l'accompagnamento musicale della banda la "Tarantella" di Rignano sull'Arno. L'evento clou della manifestazione è il "Presepe Vivente", tradizionale rappresentazione la cui prima edizione risale al 1984. Il presepe coinvolgerà più di quaranta figuranti e la scenografia preparata sarà suggestiva, con giochi di luce, costumi e musiche. Il presepe vivente si svolgerà all'aperto, a valle della Chiesa Parrocchiale, in una sorta di anfiteatro naturale. Un saliscendi immerso nel verde, dove verrà ricostruito sia il villaggio di Betlemme, sia la capanna dove nascerà Gesù. Il tutto con una voce fuori campo ispirata al Vangelo di Luca. Questa coreografica rappresentazione si svolgerà la vigilia di Natale alle ore 22 e i pomeriggi del 26 dicembre e del 6 gennaio, alle 18. Sabato 26 dicembre, oltre al presepe vivente, 'Natale a Santa Brigida' prevede la musica dei suonatori di cornamuse e zampogne del Gruppo Storico Musicale Gandalus ed i pittori in strada.

Bart